

Inspiration för affärsutveckling

Varmt välkommen till en inspirerande eftermiddag med affärsutveckling, innovation och tillväxt i fokus!

Tid: måndagen den 7 november, kl 14.00 – 17.00, med avbrott för kaffe/te med tilltugg

Plats: Louis De Geer konsert och kongress, konferensrum 8

Vad kännetecknar framgångsrika företag? Forskningsresultat från CAM presenteras av **Anna Öhrwall Rönnbäck, forskare i Industriell ekonomi**, och kommenteras tillsammans med tre entreprenörer från Norrköping som delar med sig av sina erfarenheter:

Kurt Aldén, innovatör och R&D-ansvarig, Green Lite AB.

Green Lite arbetar med pappersbaserade, återvinningsbara sandwichmaterial och gör skraddarsydda helhetslösningar inom produktexponering, displayer och butiksinredning.
www.green-lite.se

Kerstin Gunnarsson, VD, Hooked on Nature AB.

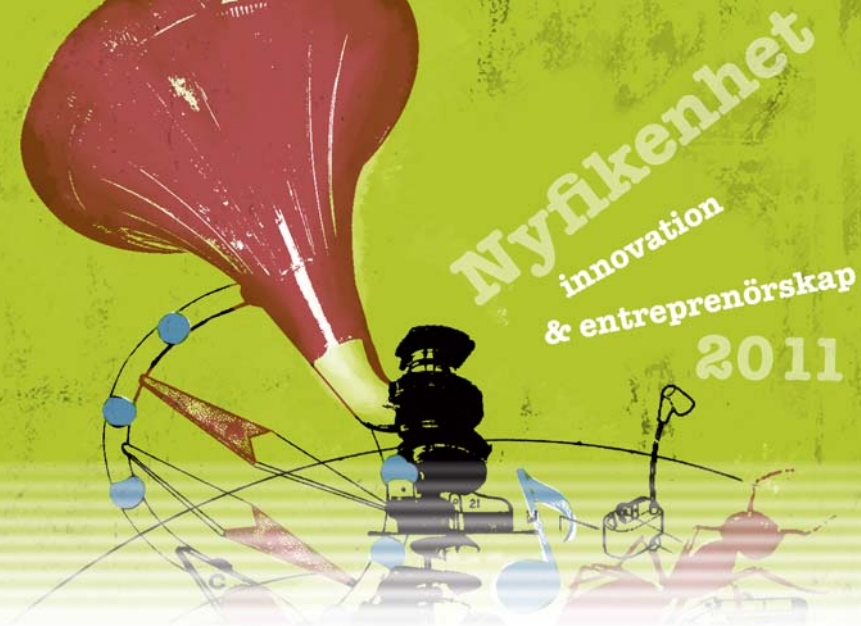
Hooked On Nature utvecklar, tillverkar och säljer innovativa friluftspåsar. Kerstin har bland annat uppfunnit en hopfällbar bärplockare samt designat en hopfällbar svampväska. Ambitionen är att locka än fler människor ut i skog och mark!
www.hookedonnature.se

Anders Lycke, VD, Casall Sports Products.

Casall arbetar med produkter och tjänster för träning och friskvård och skraddarsyr lösningar för nya och befintliga träningsanläggningar.
www.casallproducts.com

Möjligheter till samverkan med LiU, Östsam, ALMI och Acreo

Linköpings universitet presenterar olika möjligheter till samverkan, bland annat aktuella **forsknings- och utvecklingsprojekt inom affärsutveckling och internationalisering**



tillsammans med Almi och Östsam. Du får också veta mer om hur du själv kan ta del av universitetets resurser för att **samarbeta med såväl forskare som studenter.**

Acreo berättar om hur industriforskningsinstitutens verksamhet inom forskning, utveckling och innovation skapar affärsmissig nytta. Du får veta vad Acreo och 18 andra institut kan erbjuda, samt exempel på hur man kan **finansiera ett FoU-projekt.**

Medverkande (bland andra)

- Kurt Aldén, innovatör och R&D-ansvarig, och Martin Carlshamre, Försäljningschef, Green Lite AB
- Emma Hanson, InnovationskontorEtt vid Linköpings universitet
- Mattias Flodström, Regionförbundet Östsam – BENCH-projektet
- Kerstin Gunnarsson, VD, Hooked on Nature AB
- Anders Lycke, VD, Casall Sports Products
- Karin Tell, Almi Företagspartner – Framtidsföretag
- Håkan Sehlin, Acreo
- Anne Revland, Näringslivskontoret, Norrköpings kommun
- Anna Öhrwall Rönnbäck, CAM, Centrum för Affärsutveckling i Mindre företag vid Linköpings universitet

Anmälan och kontakt

Anmäl dig senast den 1 november via länken i mailet alt. på <http://www.webropol.com/P.aspx?id=578831&cid=131137788>.

Seminarier är kostnadsfritt.

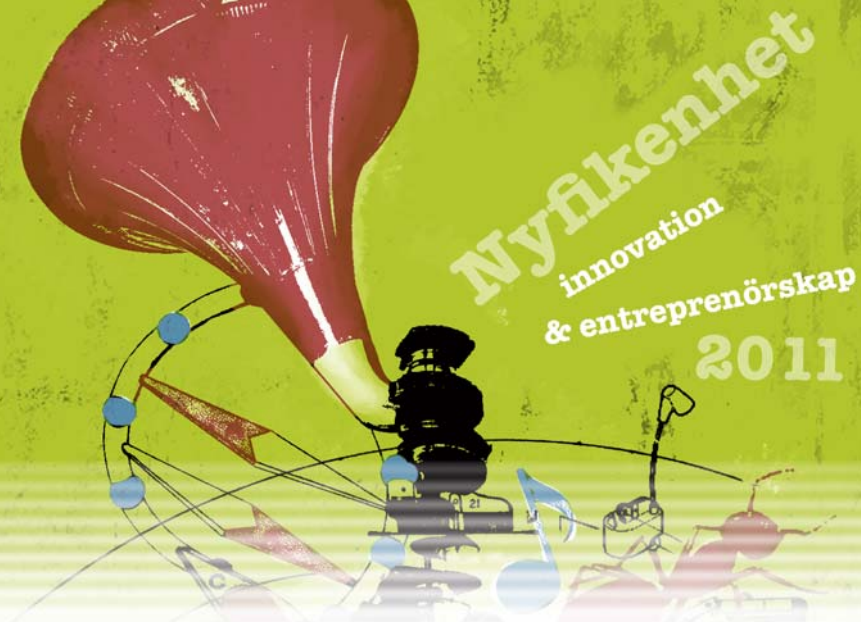
Vid frågor kontakta gärna;

Anna Ahlbeck, anna.ahlbeck@liu.se, tel 013-281551

Emma Hanson, emma.hanson@liu.se tel 013-282711

AnnaKarin Norberg, annakarinnorberg@norrkoping.se, tel 011-151508

Än en gång – varmt välkommen!



Huvudarrangörer



Linköpings universitet

InnovationskontorEtt
Linköpings universitet



I nära samarbete med partners och projekt



En investering för framtiden



Nyfikenheten är den sanna drivkraften hos varje innovatör och entreprenörssjäl. Vecka 45 är nyfikenhetens egen vecka – en satsning på att göra vår region ledande inom innovation och entreprenörskap. Initiativtagare är InnovationskontorEtt vid Linköpings universitet, nätverket Growlink och Marknadsbolaget i Fjärde Storstadsregionen. Läs mer på www.vecka45.se.

